

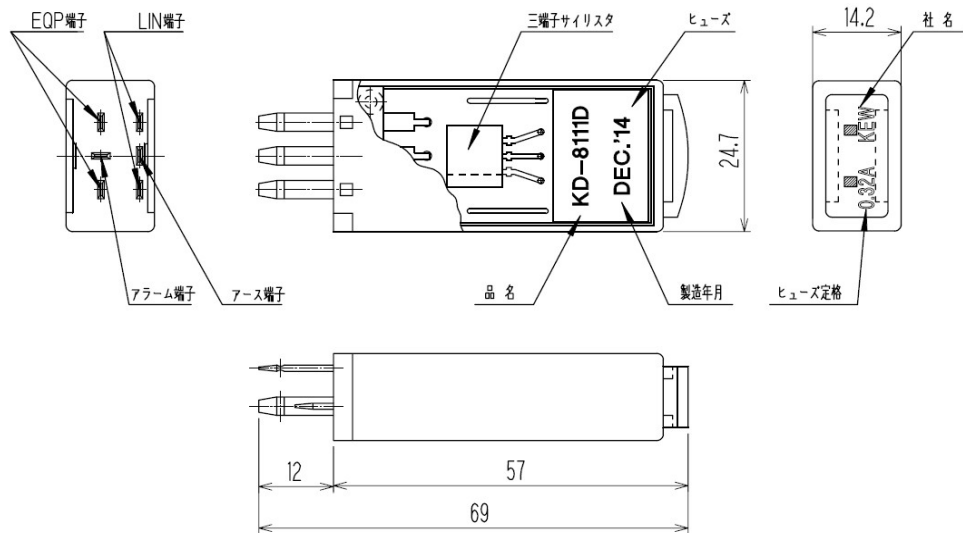
KD-8111D アレスタモジュール 製品仕様書

1 / 1

EN4082-11-0401

1. 適用 本品はKD-8000シリーズ避雷器パネルに装着し、通信機器を誘導雷等による衝撃性過電圧や持続性過電流から保護するものである。
 本品は避雷器パネルの電流耐量より低い電流で溶断するプリント基板パターン（パターンヒューズ）を備え、避雷器パネルを保護する機能を持つ。

2. 外観図

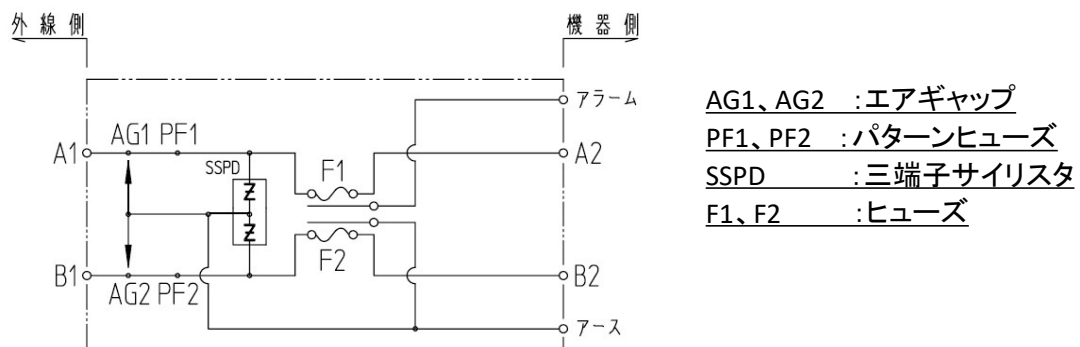


3. 電気的特性

項番	項目	電気的特性	記事
1	直列抵抗	2.3±0.7Ω	A1-A2、B1-B2間
2	電圧防護レベル(UP)	240	10/1000μs 5kV印加時
		-	1.2/50μs 2kV印加時
3	インパルス耐久性 カテゴリC2(※2)	500A	8/20μs 10回
4	最大連続使用電圧	DC120V	
5	挿入損失	-	
6	定格電流	AC/DC100mA	
7	電流遮断特性	0.5s以内	DC640mA通電 ヒューズ溶断
8	インパルスリセット	-	
9	交流耐久性	-	
10	過負荷故障モード	-	モード3 (オープン)

※2 : JIS C 5381-21試験による1線の値

4. 回路図



起案	検証	承認	版数	改版日	改版内容	株式会社 川口電機製作所
			1	2015/2/13		
			2	2021/9/10	直列抵抗の値を変更	